

DICAS DE SEGURANÇA

para Condomínios

Tudo que você precisa saber



GUARDIAN
monitoring intelligence

Introdução

Com o intuito de trazer informações extremamente relevantes para você sobre segurança, nós da Guardian Monitoramento 24h elaboramos este e-book, que estará lhe mostrando como deixar seu condomínio residencial mais seguro.

Este material está dividido em duas seções e traz informações básicas necessárias para uma boa prevenção por parte de cada condômino e colaborador afim de garantir conforto e proteção de todos. A maior parte das medidas aqui propostas são simples e não requerem gastos financeiros, pois sugere acima de tudo mudanças de atitudes que oportunizam a ocorrência do delito.

Esperamos que você goste do conteúdo que estamos disponibilizando e nos siga em nossas redes sociais clicando nos ícones abaixo.



...the first time I had ever seen a man with a beard and a turban.

...the first time I had ever seen a man with a beard and a turban.

...the first time I had ever seen a man with a beard and a turban.

...the first time I had ever seen a man with a beard and a turban.

...the first time I had ever seen a man with a beard and a turban.

...the first time I had ever seen a man with a beard and a turban.

...the first time I had ever seen a man with a beard and a turban.

...the first time I had ever seen a man with a beard and a turban.

...the first time I had ever seen a man with a beard and a turban.

...the first time I had ever seen a man with a beard and a turban.

...the first time I had ever seen a man with a beard and a turban.

...the first time I had ever seen a man with a beard and a turban.

...the first time I had ever seen a man with a beard and a turban.

...the first time I had ever seen a man with a beard and a turban.

...the first time I had ever seen a man with a beard and a turban.

...the first time I had ever seen a man with a beard and a turban.

...the first time I had ever seen a man with a beard and a turban.

1

Condomínios residenciais

Com o aumento da violência urbana, as pessoas passaram a buscar alternativas para uma vida mais segura. Uma delas é comprar ou alugar apartamentos ou casas em condomínios, pois proporcionam maior privacidade e distância do perigo. Dessa forma, a segurança se torna uma das principais prioridades em um condomínio.

A seguir apresentamos dicas de segurança para condomínios residenciais:

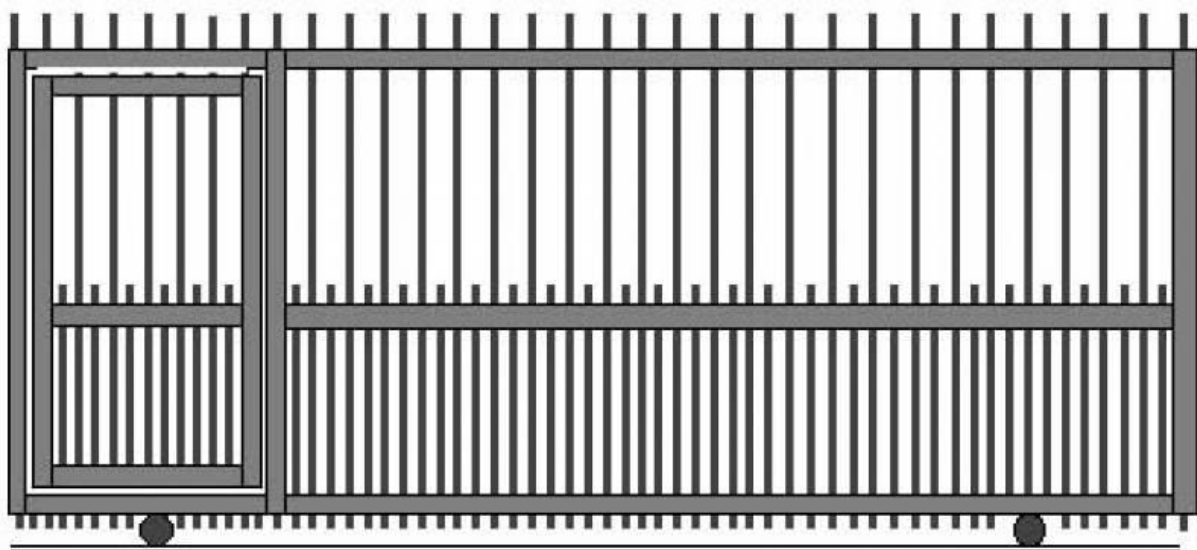


1.1 Área externa de um condomínio

De todas as partes presentes em um condomínio certamente a área externa é a que requer uma maior atenção. Isso tendo em vista que a partir da mesma que possíveis delinquentes terão o acesso ao condomínio. Portanto a segurança nestes ambientes é um item crucial. A seguir apresentamos algumas dicas.

- **Sempre aguarde o portão eletrônico de entrada/saída fechar por completo antes de sair com o carro.**

Ao aguardar o portão fechar totalmente antes de entrar ou sair do condomínio evita que invasores de aproveitem desta brecha da segurança para invadir.



- **Árvores, lixeiras e outros obstáculos próximos a muros e cercas devem ser evitados.**

Muros ou cercas construídos próximos a árvores externas, lixeiras e outros obstáculos diminuem a segurança do condomínio. Isso ocorre, pois estes objetos podem servir de apoio para invasores escalarem os mesmos.

- **O colaborador que fizer a limpeza externa do condomínio jamais deve estar com as chaves e os portões devem ficar fechados, inclusive, durante a retirada de lixo.**

Caso o colaborador responsável por realizar a limpeza da área externa do condomínio estar com as chaves de acesso ao condomínio, um invasor pode obriga-lo a lhe entregar as mesmas. Além disso, os portões fechados ajudam o porteiro a controlar com mais segurança quem entra e sai do condomínio.

- **Moradores e funcionários devem observar as proximidades antes de abrir os portões para evitar que pessoas suspeitas se aproveitem desse momento e entrem;**
- **Muros altos são mais seguros.**

Com muros altos, delinquentes com o objetivo de invadir o condomínio terão dificuldade para observar a rotina interna dos moradores. Com isso os mesmos terão muito dificuldade para planejar suas ações.



1.2 Áreas internas de um condomínio

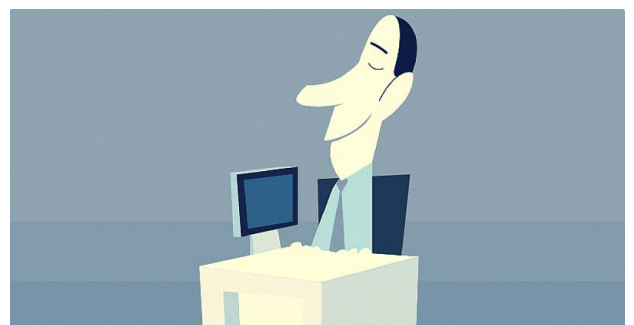
Após ter tomado todas as medidas possíveis para garantir uma maior segurança da área externa do condomínio, é hora de cuidar das áreas internas. As áreas internas incluem: área útil, garagens e área comum.

- **As guaritas dos porteiros devem ser seguras e isoladas, nunca com acesso direto da rua. E todos os portões devem estar visíveis dela.**

Com a guarita dos porteiros tendo vista total de todas as entradas dos condomínios, é possível identificar facilmente qualquer tentativa de invasão e com isso alertar as autoridades imediatamente.

- **A sala de gravação não deve ser acessível aos colaboradores do condomínio.**

As salas de gravação das câmeras não devem ser acessíveis aos colaboradores do condomínio para que estes não sejam obrigados pelos criminosos a entregarem as gravações do crime.



- **O porteiro nunca deve permitir que um carro com os vidros escuros fechados entre no condomínio.**

Esta situação sempre deve ser evitada, pode ser um morador mantido refém que dá acesso a todo o condomínio aos bandidos.

- **Prestadores de serviços devem ser identificados com crachá e a entrada permitida somente pelo porteiro ou zelador após a apresentação da identificação.**
- **Crachás a visitantes também evita enganos e ampliam a segurança.**

As identificações por crachá de quaisquer prestadores de serviço ou visitantes previnem a entrada de pessoas que se identificam como uma prestadora de serviço, entretanto está tentando invadir o condomínio, por exemplo.



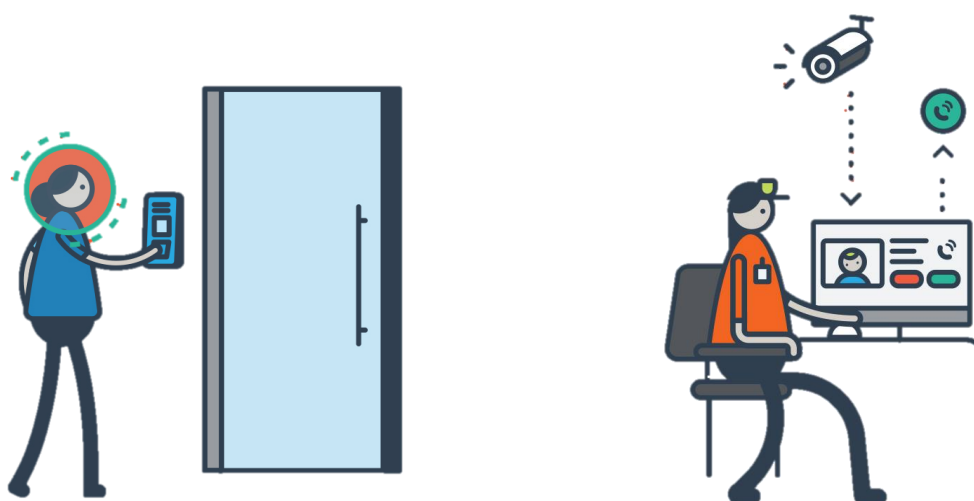
- **O porteiro não deve deixar pessoas uniformizadas que se identificarem como sendo de uma empresa se esta não tiver sido requisitada entrar no condomínio.**
- **As Imobiliárias que quiserem apresentar um imóvel devem ser previamente cadastradas.**

- **Não permitir a entrada de entregadores, eles devem deixar a encomenda na portaria, que deve ser retirada lá pelo morador.**

Isso deve ser feito pois pessoas mal intencionadas podem se aproveitar a situação para ir em outros locais não autorizados.

- **Colaboradores dos condomínios não devem receber visitas no local de trabalho e nem vazarem informações de condôminos.**
- **No horário de entrada e saída de colaboradores, fragmentar a movimentação.**

A saída de um colaborador por vez é a ideal para impedir que bandidos se aproveitem da liberação dos portões nesses momentos.



- **Sempre que um morador tiver visitantes, o mesmo sempre deve permitir que o porteiro ligue a cada visita.**

Com estas precauções é possível evitar que um delinquente se aproveite do fluxo de entrada e saída de visitantes para invadir o condomínio.

- **Um morador nunca deve entregar suas chaves para outra pessoa.**
- **Nem o porteiro nem o condômino deixar que uma pessoa que se diz amiga ou parente de seu vizinho no condomínio, se os mesmos não sabe se é verdade.**

Esperamos que você tenha gostado das dicas que apresentamos. Caso tenha mais dúvidas não hesite em nos contatar por meio de nossas redes sociais ou por meio do e-mail sac@guardianseg.com.br. Clique nos ícones abaixo para acessar nossas redes sociais.

